



Etude des aléas sur le bassin versant de la rivière Yon

Comité de Pilotage 1

30/06/2021



Sommaire

1. Contexte
2. Présentation de l'état
3. Equipe de projet
4. TF Phase 1 : Analyse préalable du site
5. TF Phase 2 : Définition et caractérisation des aléas
6. TO Phase 1 : Caractérisation des enjeux sur le périmètre d'un ou plusieurs PPR
7. TO Phase 2 : Caractérisation du zonage règlementaire sur le périmètre d'un ou plusieurs PPR
8. Planning et Réunions

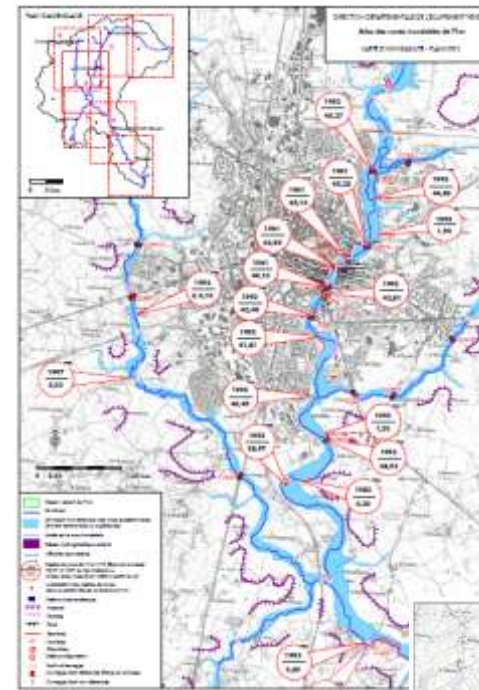
Introduction de l'état

Connaissance inondation sur le secteur de l'Yon

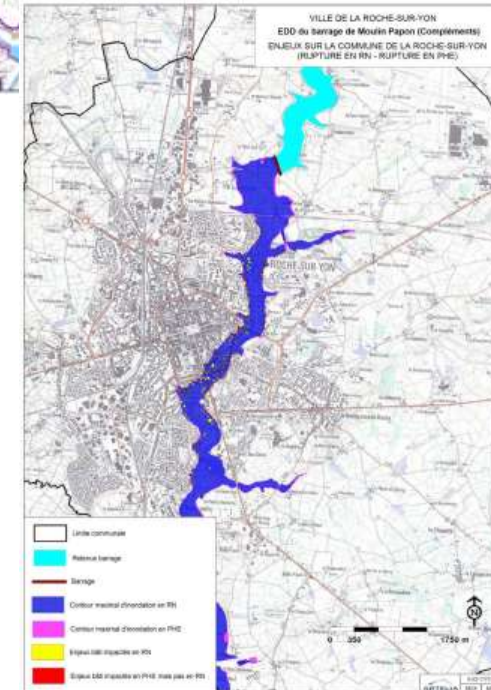
Plan de Prévention des Risques Inondation :
PPRi Lay Aval (29 juillet 2016)

Atlas des Zones Inondables :
Yon (juin 2006)
Lay Aval (août 2008)

Ondes de rupture de barrage (risques technologiques) :
Moulin Papon



Source : AZI Yon



Source : EDD Moulin Papon

Introduction de l'état

Objectifs de l'étude

- Mise à jour de la connaissance inondation sur l'ensemble du Bassin de risque de la rivière Yon pour un évènement de référence centennale (scénario moyen), mais aussi un scénario fréquent et exceptionnel (PGRI)
- Déterminer le bon périmètre du PPRi à prescrire et la bonne gouvernance
- Étudier les aléas d'inondations terrestres / ruissellements / remontées de nappe sur le bassin versant de l'Yon
- Notifier cette nouvelle connaissance en application du R111-2 du Code de l'urbanisme

Introduction de l'état

Historique

- 09 avril 2018: réunion d'information avec les élus leur informant du lancement de la démarche
- 2019 / début 2020: lancement de la procédure de marché
- Été 2020: marché notifié au Bureau d'étude ARTELIA (sous traitant: cabinet FRANCOM pour la partie «communication»)
- Janvier 2021 : démarrage de l'étude
- 02 juin 2021 : courrier d'information sur le lancement de l'étude
- 30 juin 2021: COPIL de démarrage

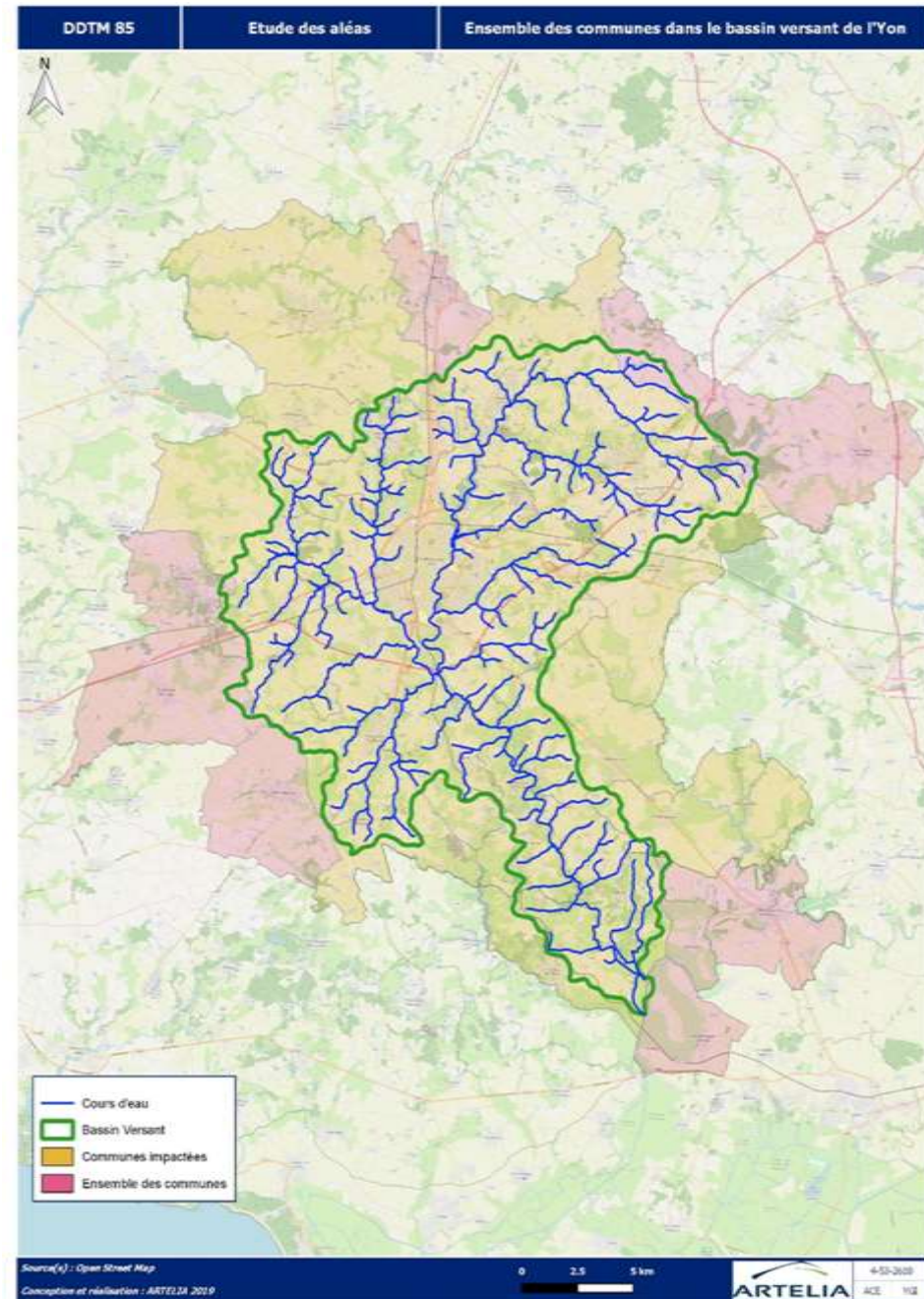
Contexte

Périmètre de l'étude

27 communes

- 18 communes potentiellement soumises aux aléas
- 9 communes très faiblement impactées

AUBIGNY
CHAILLE-SOUS-LES-ORMEAUX
CHATEAU-GUIBERT
DOMPIERRE-SUR-YON
LA BOISSIERE-DES-LANDES
LA CHAIZE-LE-VICOMTE
LA FERRIERE
LA GENETOUZE
LA ROCHE-SUR-YON
LE CHAMP-SAINT-PERE
LE POIRE-SUR-VIE
LE TABLIER
LES CLOUZEUX
MOUILLERON-LE-CAPTIF
NESMY
ROSNAY
SAINT-FLORENT-DES-BOIS
VENANSAULT



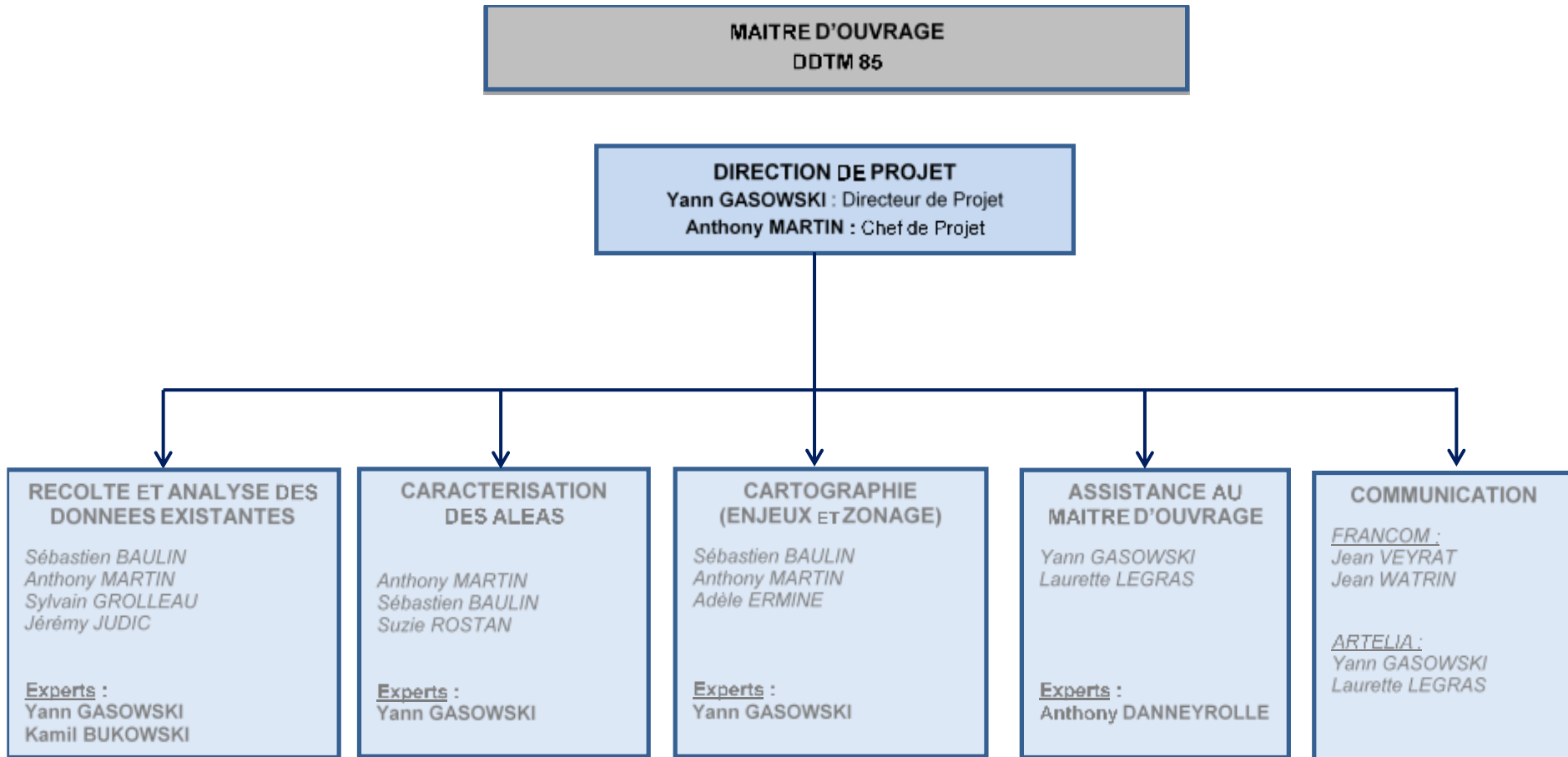
Contexte

Périmètre de l'étude

- La mise en œuvre **d'outils, supports et moyens innovants** de communication-sensibilisation-association du public et des parties prenantes sur les risques d'inondation ainsi que sur l'élaboration du PPRI.
- Une **analyse générale des caractéristiques des inondations** de la zone d'étude décomposée en une approche historique et une analyse hydrographique, hydrogéologique et hydrodynamique terrestres.
- La **caractérisation des différents aléas et définition de la zone inondable** par les plus hautes eaux connues (PHEC) ou, en l'absence de PHEC ou si cet évènement est d'un niveau supérieur au PHEC, par un évènement moyen d'occurrence centennale modélisé.
- De manière optionnelle, l'analyse des enjeux du bassin de risque et la caractérisation des enjeux et la réalisation de leur cartographie, ainsi que l'élaboration du zonage réglementaire.
- Un **appui technique jusqu'à l'approbation** du PPRI et l'extinction d'éventuels recours.

Equipe de projet

Organigramme du groupement



Equipe de projet

Les points forts ARTELIA

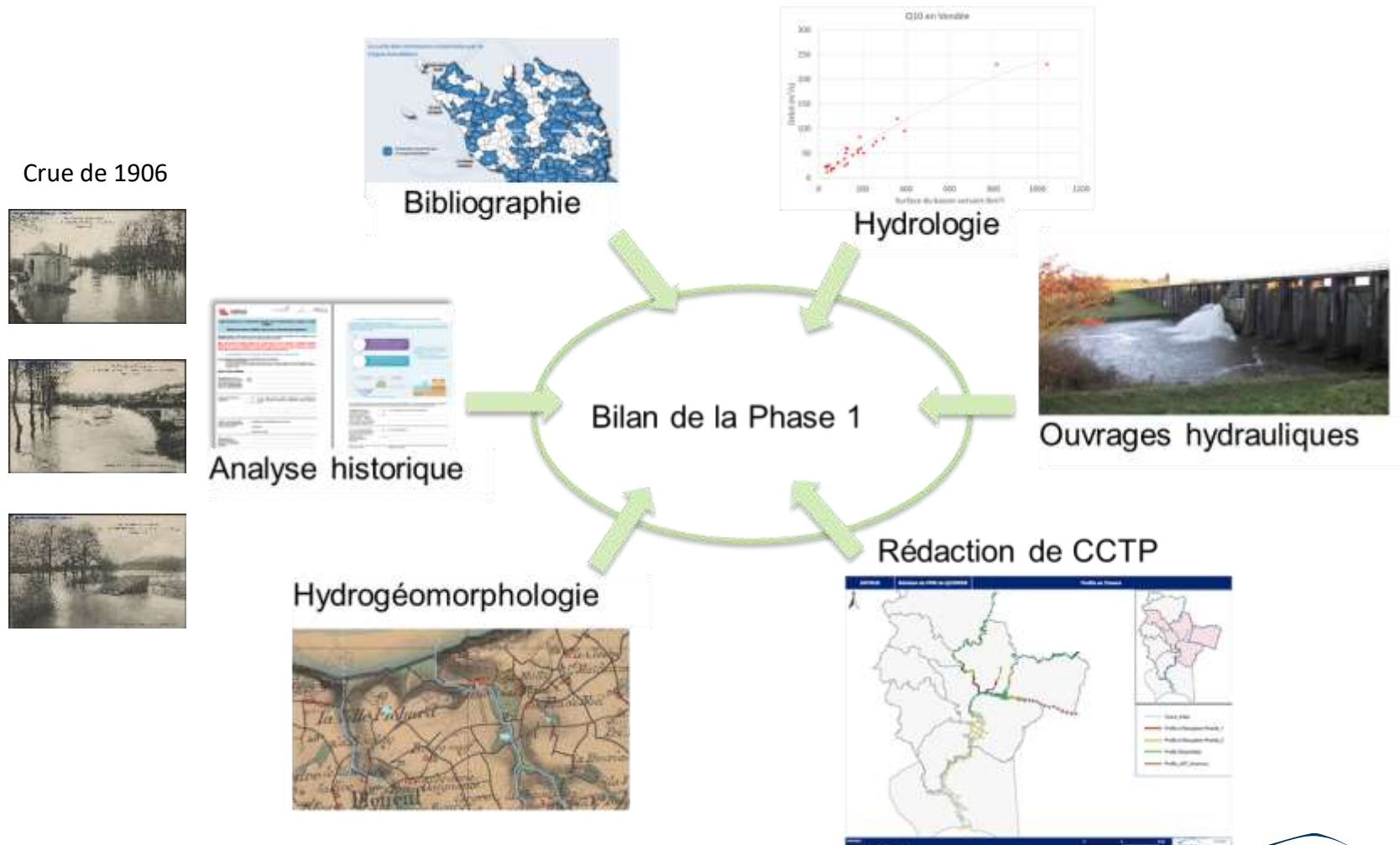
- La constitution d'une **équipe pluridisciplinaire** présentant toutes les compétences requises (PPR, hydrologique, hydraulique, réglementaire et communication)
- L'expérience dans la **réalisation de PPR** (Quimper, Erquy, Perros-Guirec et Laval, en cours)
- **Connaissance du secteur d'étude** (Etude de Danger du Barrage de Moulin Papon avec modélisation de l'onde de rupture, 2015)
- **Proximité du secteur d'étude** . L'équipe chargée de cette mission est basée à Nantes et peut intervenir très rapidement sur le terrain si besoin
- Possibilité de faire intervenir d'autres experts rapidement afin de garantir les délais
- **Expérience de travail avec FRANCOM**

Les points forts FRANCOM



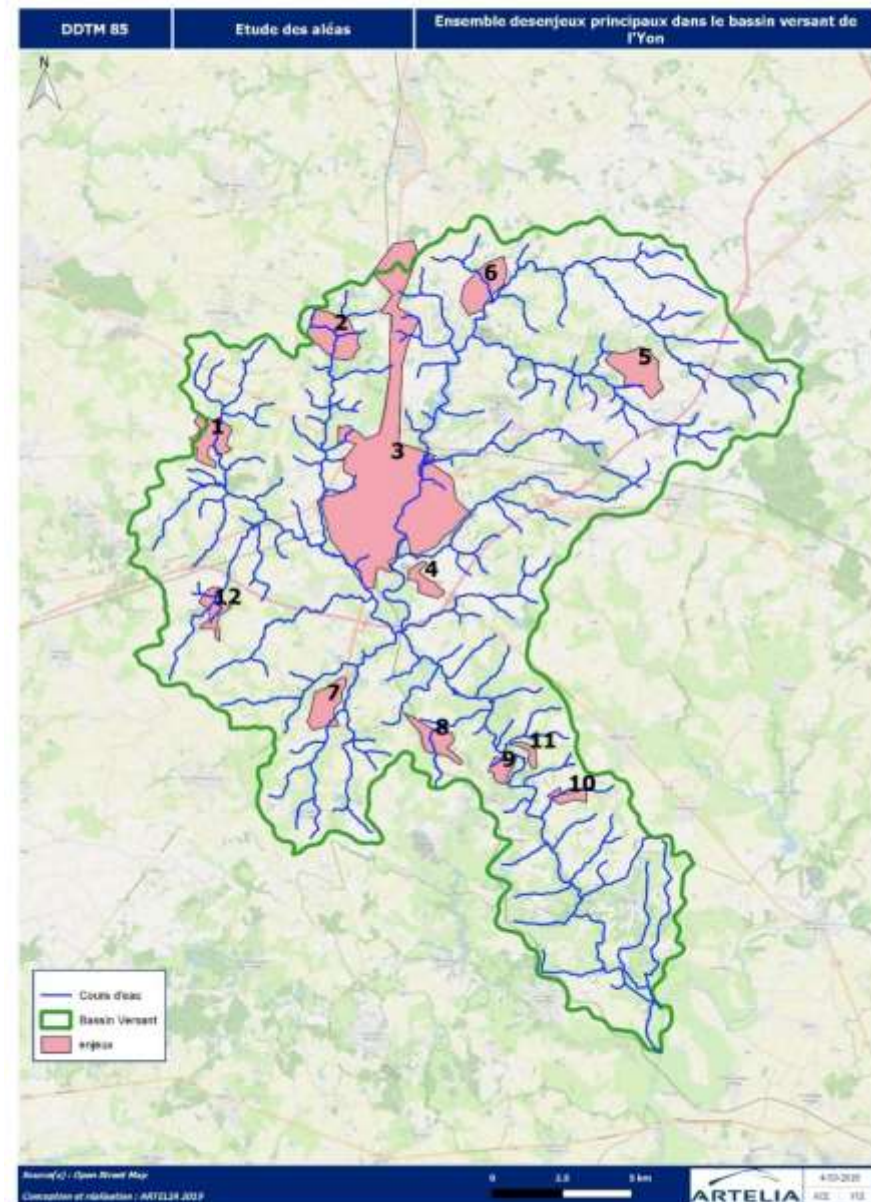
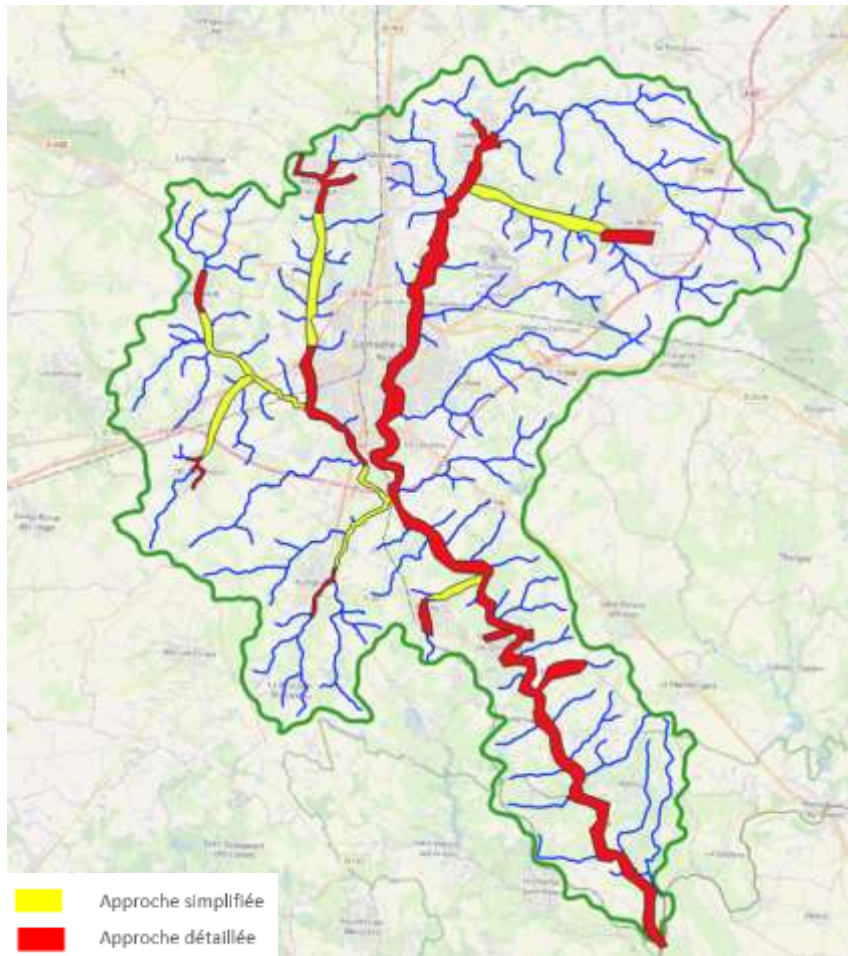
TF Phase 1 : Analyse préalable du site

Missions à réaliser



TF Phase 1 : Analyse préalable du site

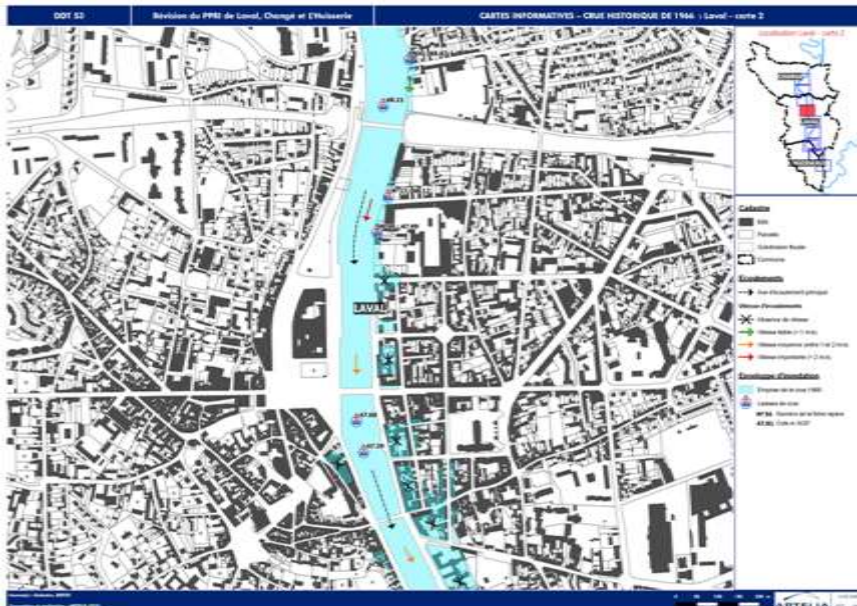
Secteurs à étudier



TF Phase 1 : Analyse préalable du site

Bilan de Phase 1

- Les cartographies des zones inondables
- Les ouvrages principaux ainsi que leurs impacts sur les écoulements
- La compréhension des phénomènes hydrauliques
- L'évolution historique
- Echanges avec acteurs (questionnaires envoyés le 02 juin 2021)
- Visite du territoire et analyse des archives (pas d'événements connus avant le 20^{ème} siècle)



CRUE de 2014

Date de l'évènement : 7 au 10 février 2014

ZA de St Lormel

Moulin et Vieux Pont de Plancoët

CONTEXTE							
Cote de la crue aux quais de Plancoët (mIGN69)	Débit à la Ville-Hatte		Période de retour de la crue (entrée barrage)	Coefficient de marée	Pression atmosphérique (hPa)	Vent max. (km/h)	Arrêté CatNat (>1982)
	Entrée	Sortie					
7.80 à 8.10	En attente	En attente	En attente	38 à 71	979 à 1002	54 - N NO	01/03/2014

Précipitations

Contexte pluviométrique : 127mm en Janvier
 Précipitations lors de l'évènement : 26mm en 3 jours dont 17 le 6 février

CONSEQUENCES

Enveloppe de la zone inondée

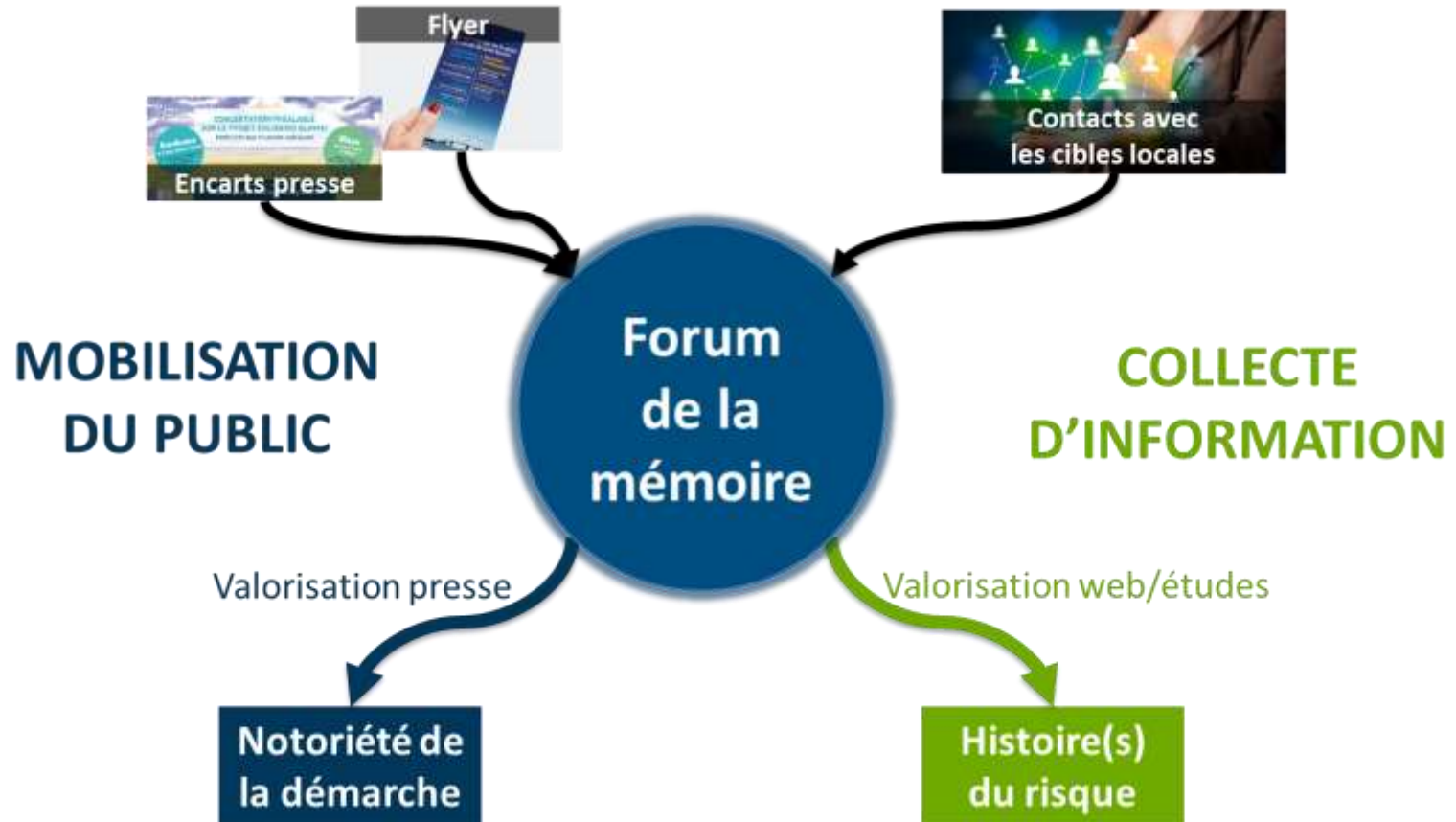
Crue 2014 (estimation selon laisses de crue, ARTELIA 2015)

Dégâts

~60 habitations ou commerces touchés (première estimation selon les laisses de crues disponibles, ARTELIA 2015)

TF Phase 1 : Analyse préalable du site

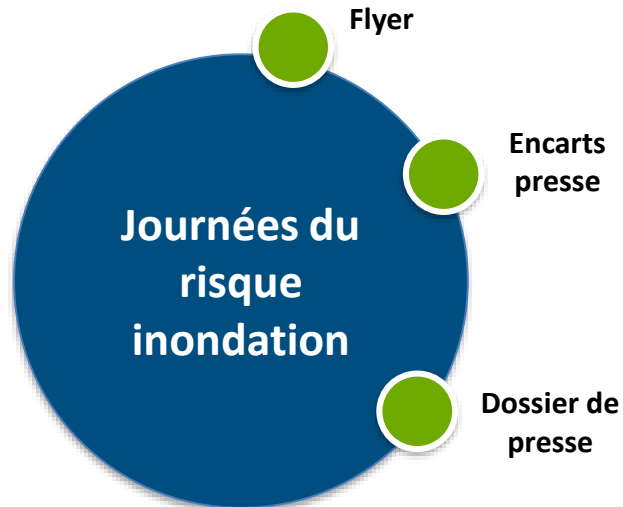
Concertation et communication



TF Phase 1 : Analyse préalable du site

Dispositif initial en phase 1

Le dispositif initial



Lancement
d'un site
Internet

Les objectifs

Alimenter l'analyse historique

Mobiliser les ressources du territoire

Rendre concret le risque inondation

Asseoir la notoriété de la démarche

Approche proposée face à la crise sanitaire

→ Maintenir les objectifs

→ Donner de la flexibilité au dispositif

TF Phase 1 : Analyse préalable du site

Mesures d'adaptation en phase 1

1

Suivre l'évolution de la situation sanitaire

- Il est trop tôt pour écarter l'événement...
- ... mais il faudra anticiper cette décision.

2

Le site Internet : un « fil conducteur » au cœur de la démarche

- Actions « hybrides » (physique + online) voire conçues spécifiquement pour le web
- Site similaire à celui sur le marais poitevin
- Socle et objet de la communication sur le PPRI (flyer, presse...)

3

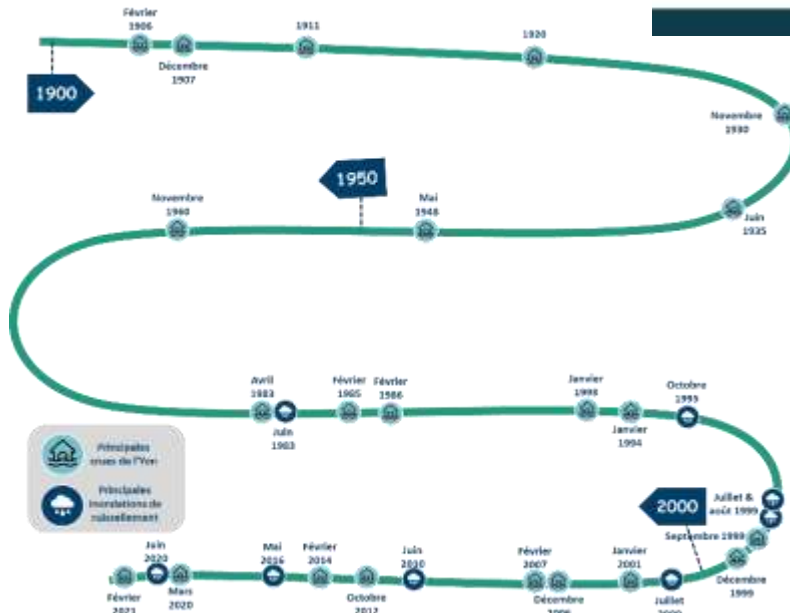
Tirer parti du COPIL de lancement

- Point presse à l'issue du COPIL
- Sensibilisation des élus : des relais essentiels de notre communication (remise prochaine d'un pack communication)

TF Phase 1 : Analyse préalable du site

Site Internet

<https://ppri-yon.fr/>



TF Phase 2 : Définition et caractérisation des aléas

Missions à réaliser

- Caractérisation de l'événement de référence
- Scénarios de modélisation
- Modélisation hydraulique
- Caractérisation et cartographie des aléas
- Modélisation d'orage
- Aléa de remontée de nappe
- Bilan de la phase 2 « Définition et caractérisation des aléas et élaboration des cartographies (communication/notification des aléas aux élus avant l'approbation et avec application du R111-2 du Code de l'Urbanisme)

	Scénario « fréquent »	Scénario « moyen »	Scénario « exceptionnel »
	Période de retour de 10 à 30 ans	Aléa de référence PPRi	Période de retour de 1000 ans
Orage seul	1	5	9
crue fluviale seule	2	6	10
crue fluviale avec orage de période de retour fréquent	3	7	11
crue fluviale avec concomitance inondation du Lay	4	8	12

TF Phase 2 : Définition et caractérisation des aléas

Onde de rupture du Barrage de Moulin Papon



TF Phase 2 : Définition et caractérisation des aléas

Modélisation d'orage

- Pluviométrie directement sur le terrain
- Définition des axes d'écoulement
- Inondation superficielles simulées
- Représentation à échelle locale (La Roche sur Yon et ...)
- Utilisation de la station pluviométrique de La Roche sur Yon ou d'un événement historique (94 mm à la Mothe Achard le 06 Juillet 2001)

TF Phase 2 : Définition et caractérisation des aléas

Simulation d'orage avec pluie centennale continue et maillage à 25m
Exemple sur le centre des Clouzeaux



TF Phase 2 : Définition et caractérisation des aléas

Concertation et communication

FAIRE EXISTER LE RISQUE

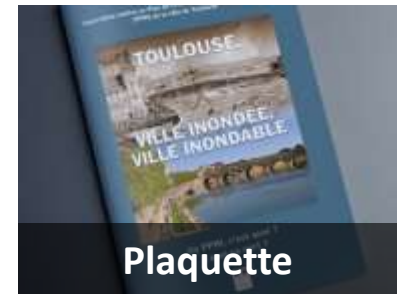


Valorisation médias

Mobilisation



FAIRE COMPRENDRE LE PPR

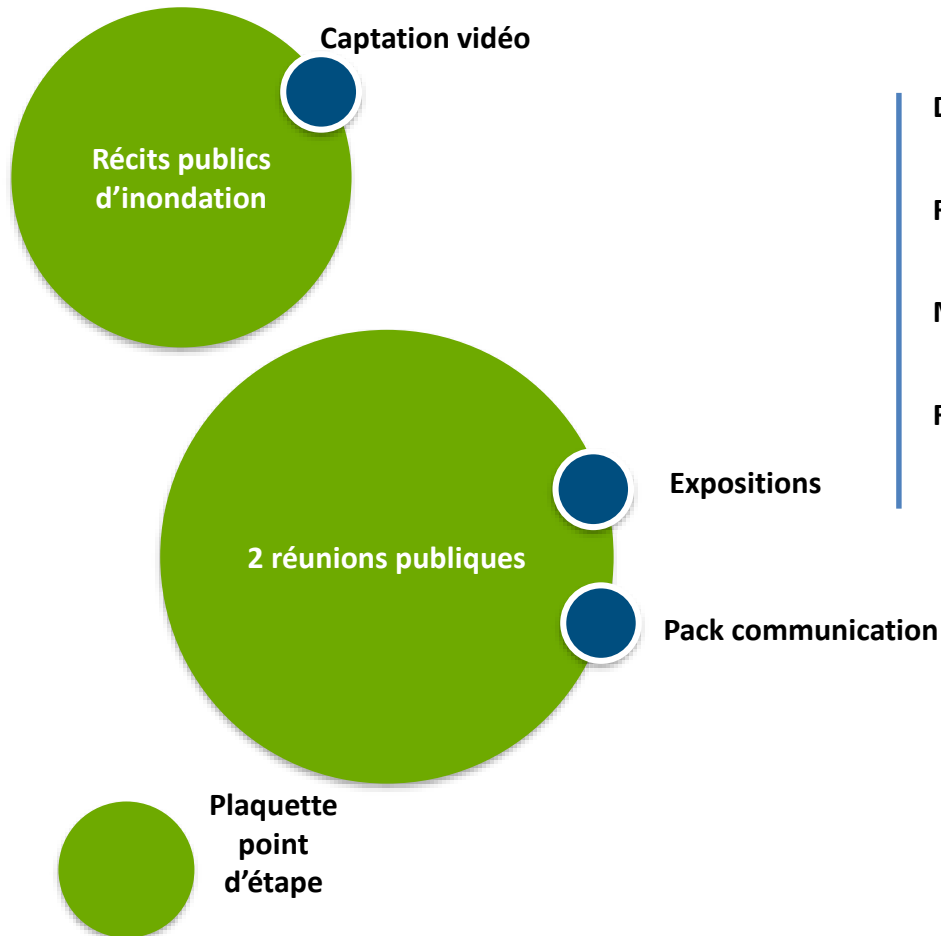


Mobilisation

TF Phase 2 : Définition et caractérisation des aléas

Dispositif initial en phase 2

Le dispositif initial



Les objectifs

- Diffuser les études d'aléas au public**
- Rendre concret le risque inondation**
- Mobiliser largement le public**
- Recueillir les réactions du public**

TF Phase 2 : Définition et caractérisation des aléas

Mesures d'adaptation en phase 2

1

Maintien des récits d'inondation

- Reportage vidéos filmés et mis en ligne ...
- ... enregistrés depuis des lieux publics à moindre risque sanitaire, si la crise perdure.

2

« Hybridation » des réunions publiques

- Dispositif mixte présentiel / distanciel avec captation vidéo des échanges
- Adaptations possibles de la forme (jauge, durée) et du nombre des réunions selon la situation sanitaire du moment

3

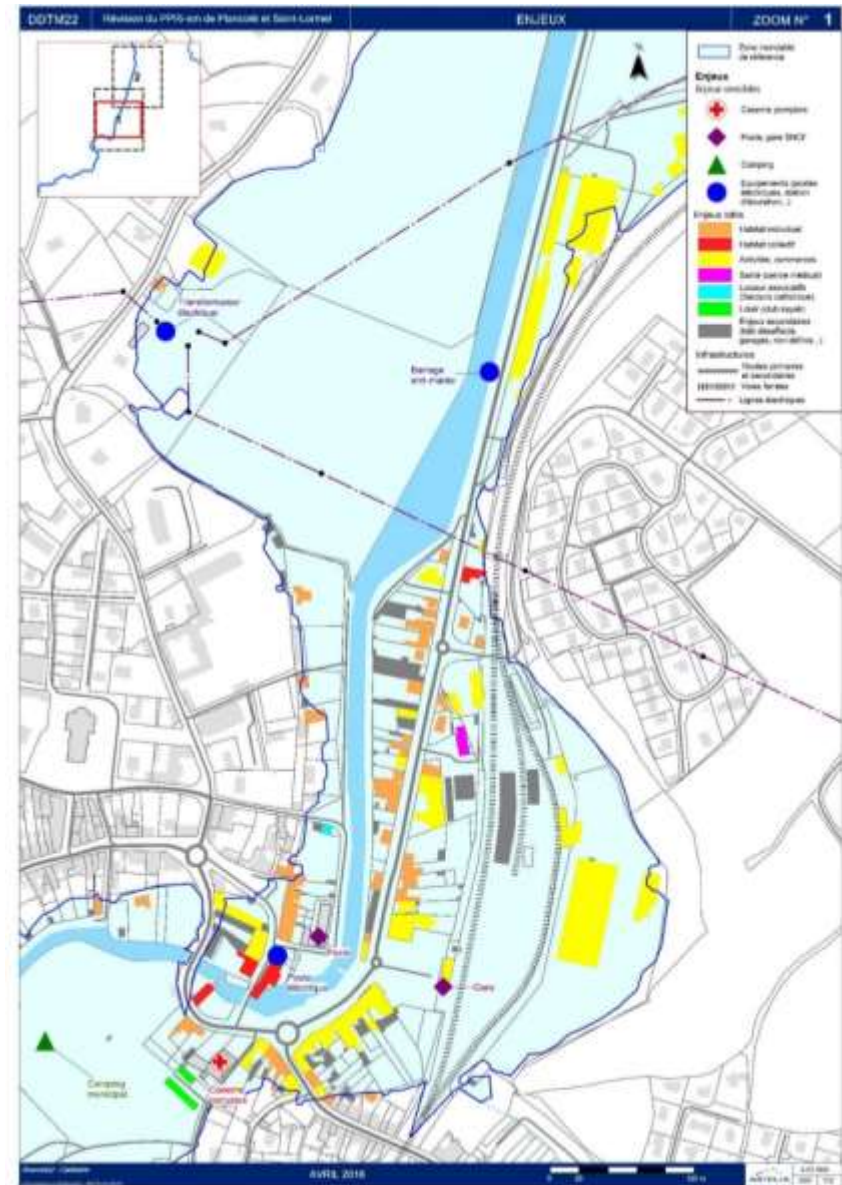
Le site Internet au cœur de la démarche

- Diffusion complémentaire des outils par le site
- Incitation à la participation en ligne
- Inscription aux réunions publiques (si nécessaire)

TO Phase 1 : Caractérisation des enjeux sur le périmètre d'un PPR

Enjeux

- Les espaces urbanisés ou d'urbanisations projetées
- Les infrastructures et équipements de services et de secours
- Les espaces non directement exposés aux risques
- Autres éléments :
 - Réseaux;
 - réglementations;
 - évolution démographique,
 - Autres...



TO Phase 1 : Caractérisation des enjeux sur le périmètre d'un PPR

Concertation et communication

SENSIBILISER DE NOUVEAUX PUBLICS



Jeu de geocaching
pour sensibiliser le public jeune au risque
inondation

ELARGIR LA COLLECTE D'INFORMATION



Site Internet de l'Etat
pour permettre au public de participer au
recensement des enjeux

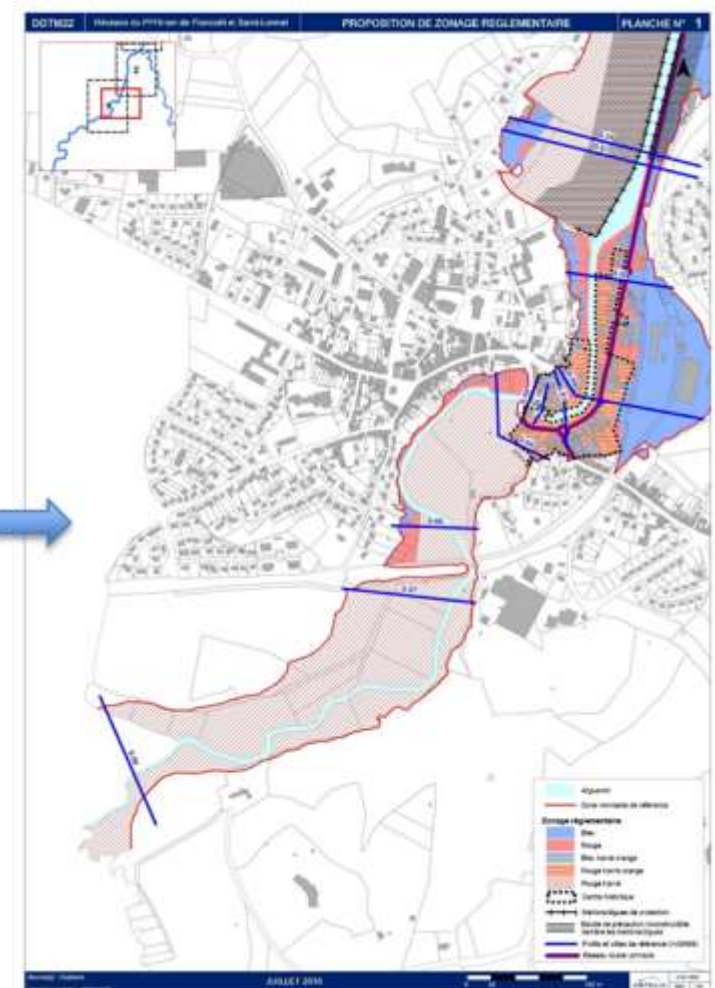
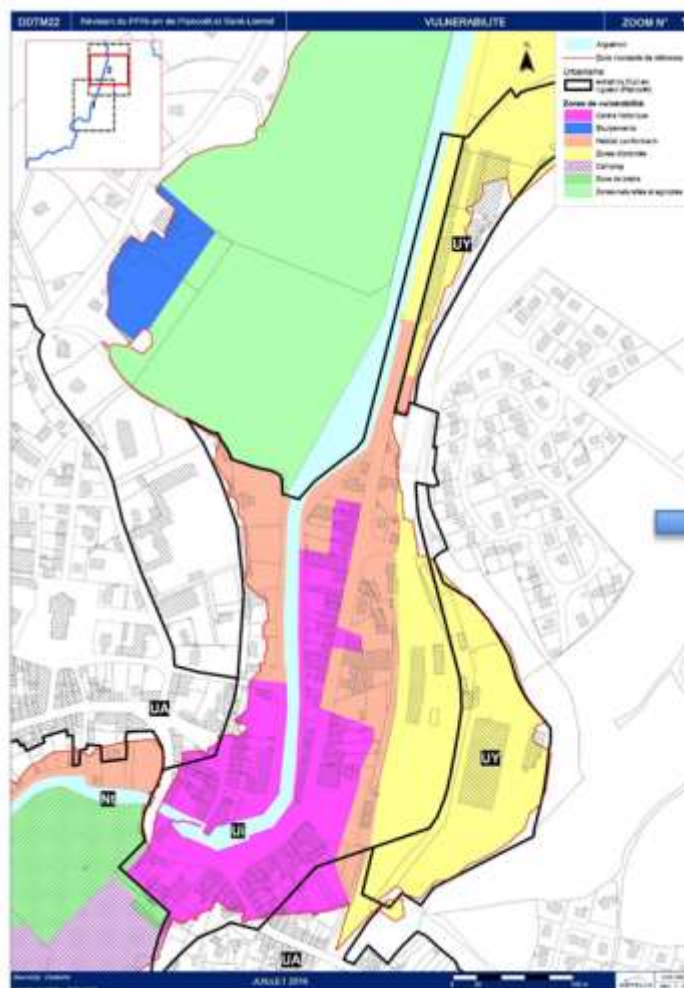
AIDER LES ÉLUS À SE PROJETER



Dossier documentaire
pour présenter des exemples d'adaptation
au risque inondation

TO Phase 2 : Caractérisation du zonage réglementaire sur le périmètre d'un PPR

Croisement Aléa/Enjeux (Lissage des cartes) ---> carte de zonage



TO Phase 2 : Caractérisation du zonage réglementaire sur le périmètre d'un PPR

Concertation et communication

MOBILISER ET EXPLIQUER



Une bonne participation aux réunions publiques alliée à un travail de pédagogie réduit le risque de contestation ultérieure.

Collecte de données

Organismes à contacter

Communauté de communes Vie et Boulogne ;
Communauté de communes La Roche sur Yon Agglomération ;
Communauté de communes du Sud Vendée Littoral ;
Communauté de Communes Pays des Achards ;
Communauté de Communes Moutierrois-Talmondais ;
Communauté de Communes Saint Fulgent les Essards ;
Communauté de Communes Pays de Chantonay ;
Syndicat Mixte Synerval ;
Syndicat Mixte Syndicat Mixte des Marais de la Vie, du Ligneron et du Jaunay ;
Syndicat Mixte Syndicat Mixte du SAGE Auzance, Vertonne et cours d'eau côtiers ;
Syndicat Mixte Bassin du Lay Les Marais Poitevin (Mareuil) ;
Association Syndicale de la Vallée du Lay (Luçon) ;
Syndicat Mixte du Pays Yon et Vie, porteur du Scot du Pays Yon et Vie ;
Syndicat Mixte du Pays du Bocage Vendéen, porteur du Scot du Bocage Vendéen ;
Communauté de communes Sud Vendée Littoral, porteur du Scot Sud Vendée Littoral ;
Syndicat Mixte Vendée Cœur Océan, porteur du Scot sud-Ouest Vendéen ;
le Conseil Départemental 85 ;
le Conseil Régional des Pays de la Loire ;
La Direction Régionale de l'Environnement, de l'Aménagement et du Logement des Pays de la Loire ;
la Chambre d'Agriculture ;
la Chambre de Commerce et de l'Industrie de la Vendée ;
la Chambre des Métiers et de l'Artisanat de la Vendée ;
le Centre National et Régional de la Propriété Forestière ;
l'Office National des Forêts ;
L'Agence Française pour la Biodiversité ;
le Service Départemental d'Incendie et de Secours ;
le Bureau de Recherches Géologiques et Minières ;
la Commission Locale de l'Eau du SAGE du Lay ;
La Fédération Vendéenne d'Hôtellerie de Plein Air ;
le Parc Naturel Régional Marais Poitevin ;
la Fédération France Nature Environnement ;
L'Unité Départementale de l'Architecture et du Patrimoine de la Vendée ; Vendée-eau.

Types de données

- Données topographiques et bathymétriques
- Liste des ouvrages hydrauliques
- Données climatiques/pluviométriques
- Liste des travaux influençant l'hydraulique
- Base de données enjeu
- Historique sur les inondations
- Photographies/Laisses de crue
- Rapports hydrauliques
- Acteurs à contacter/ Nom

Planning et réunions

Planning

Tranche Ferme (mois)																							
	1	2	3	4	5	6	7	8	9	10	11	12	13	14	15	16	17	18	19	20	21	22	
Phase 1	●	●										●	●										
Phase 2													●		●							●	●

Tranche Optionnelle (mois)														
	1	2	3	4	5	6	7	8	9	10	11	12	13	14
Phase TO1	●						●	●						
Phase TO2									●				●	●

● : COTEC

● : COPIL

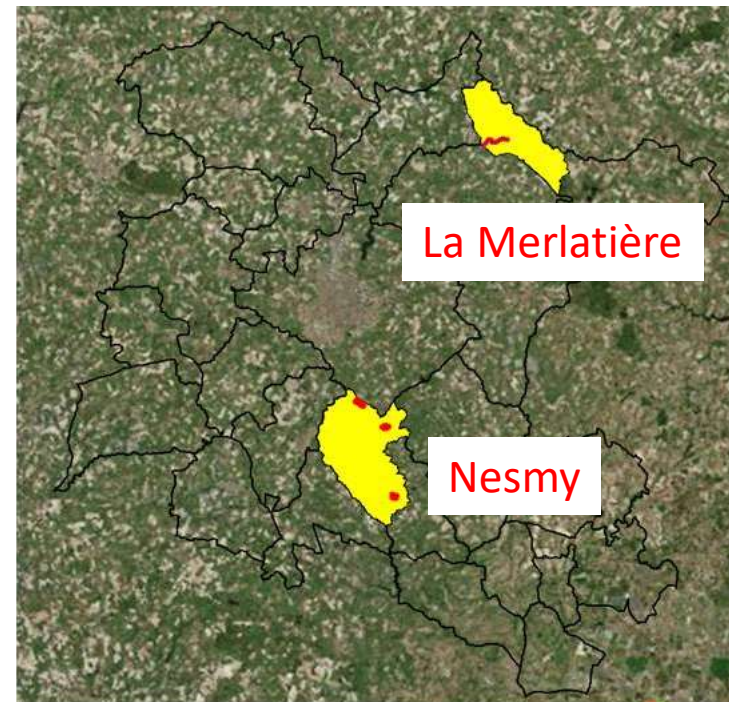
Réunions

- 9 Comités Techniques (COTEC)
- 5 Comités de Pilotage (COPIL)

Attente des données

Questionnaire envoyé le 02 Juin

- Réponses aux questionnaires
- Envoi de données (études, photos, vidéos, articles de presse,...)
- Echanges direct avec ARTELIA (si besoin)/ visites sur site (pendant l'été)





www.arteliagroup.com